

SOLTIS

BLACK OUT



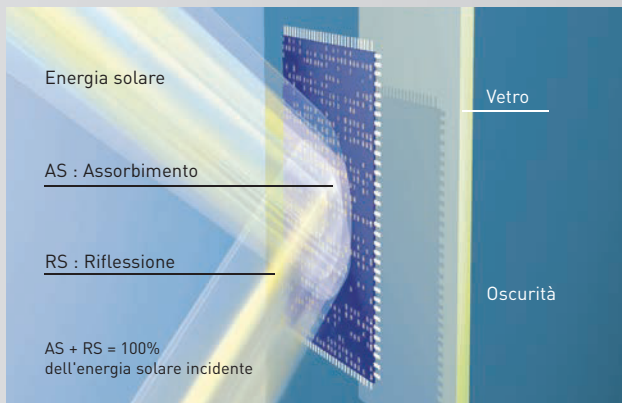
Serge Ferrari

VANTAGGI UNICI

- Oscurante o totalmente oscurante
- Efficace protezione termica
- Elevata resistenza meccanica
- Leggero, durevole, 100% riciclabile
- Nuove versioni bianco due lati (B920 - B990)

APPLICAZIONI

- Tende per facciate (B92, B702)
- Tende interne



Schema dell'oscuramento totale

La scelta del livello di oscuramento

Una risposta adatta a secondo delle esigenze:

- **Opacità totale:** Soltis B92 e B920
 - > oscuranti a 100 000 lux
 - > protezione delle opere d'arte, immagini radiologiche, fotografie...
- **Oscuramento:** Soltis B99, B990 e B702
 - > oscuranti a 1000 lux
 - > ambienti per proiezioni e riunioni, spazi per il riposo, laboratori...



Soltis B92, un'alternativa performante alle tapparelle nei piani alti

Dei compositi ad elevate prestazioni

- **Soltis B92 e B920**
 - > nessuna trasmissione rilevabile di luce visibile, di raggi infrarossi o UV
 - > resistenza agli agenti atmosferici (B92)
- **Soltis B702**
 - > comfort termico e oscuramento
 - > il lato bianco riflette il calore
 - > il lato nero scurisce la stanza
- **Soltis B99 e B990**
 - > uso interno esclusivamente
 - > leggeri e sottili per un'integrazione facile e discreta



Tende, arredamento interno e facciata coordinati

La sinergia dei colori

- Colori coordinati con la gamma Architettura di Serge Ferrari
- Armonia perfetta dell'edificio
- **Nuove versioni bianco / bianco**
 - > B920 e B990
 - > Abbinare comfort termico e design


SOLTIS

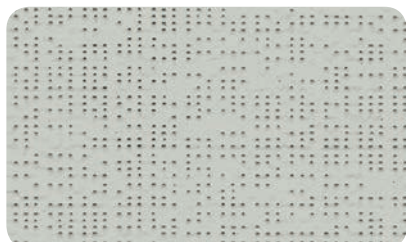
B92

Applicazioni interne & esterne



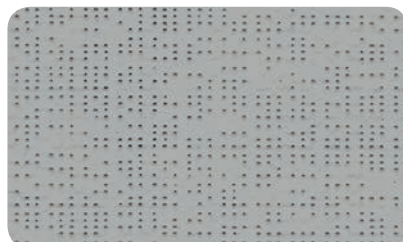
Bronzo

 B92-1043




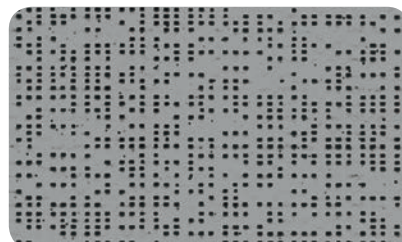
Grigio pietra

B92-2171




Alluminio

 B92-1046




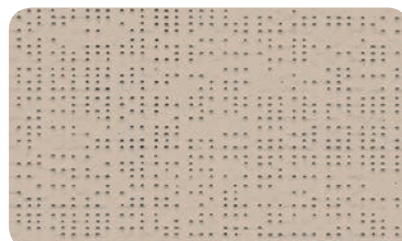
Metallo martellato

 B92-1045



Bianco

 B92-1044

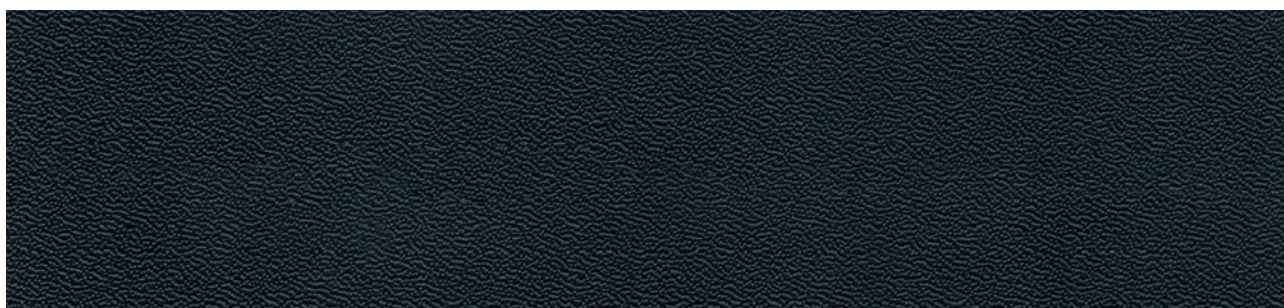


Sabbia

B92-2135

SOLTIS

B702



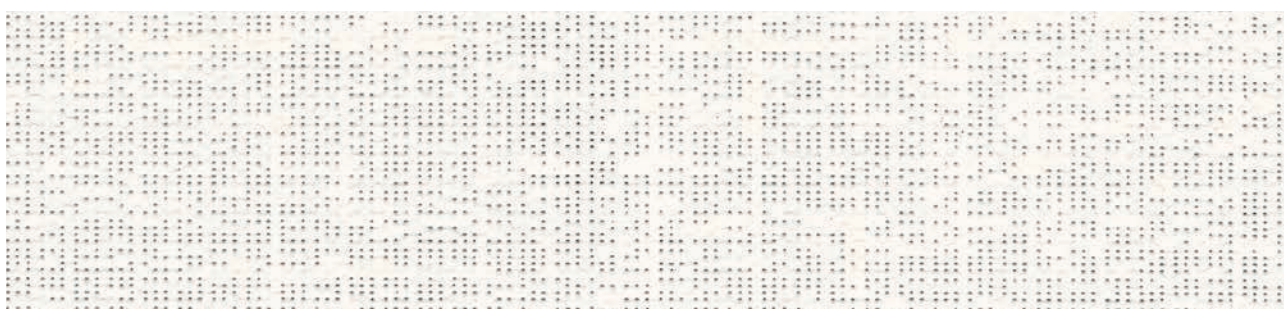
Nero

B702-455

SOLTIS

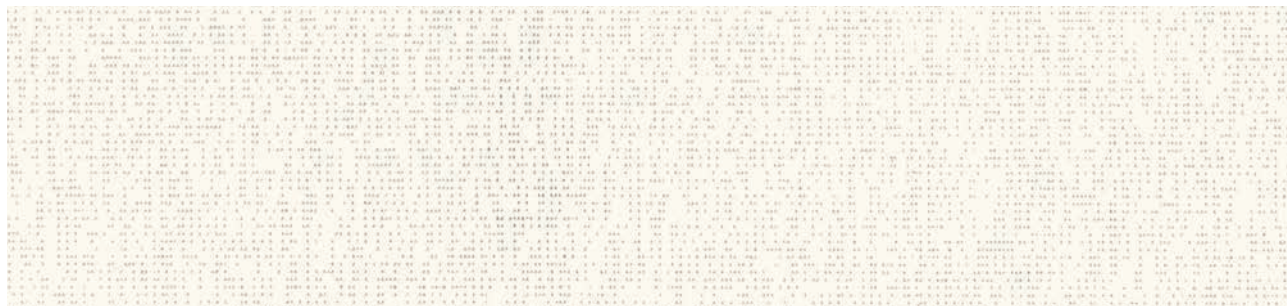
B920

Applicazioni interne



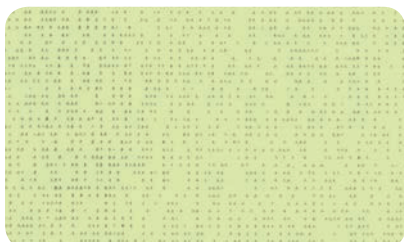
Bianco

B920-50359



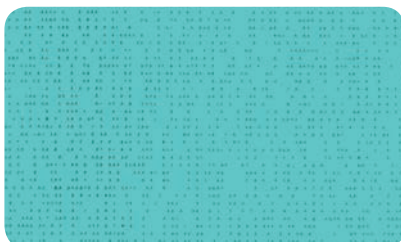
Bianco

B99-50348



Loto verde

B99-50294



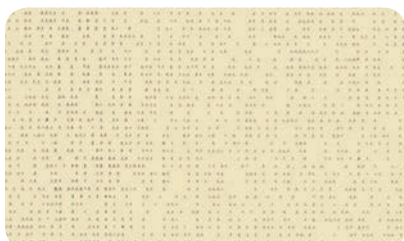
Verde acqua

B99-50300



Paprika

B99-50293



Quarzo

B99-50285



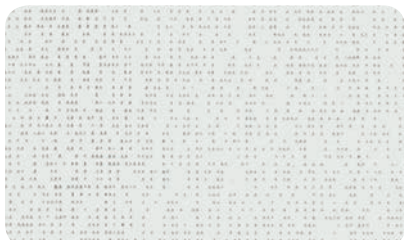
Canapa

B99-50287



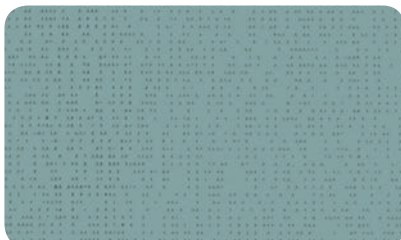
Argilla

B99-50288



Schiuma

B99-50284



Grigio perla

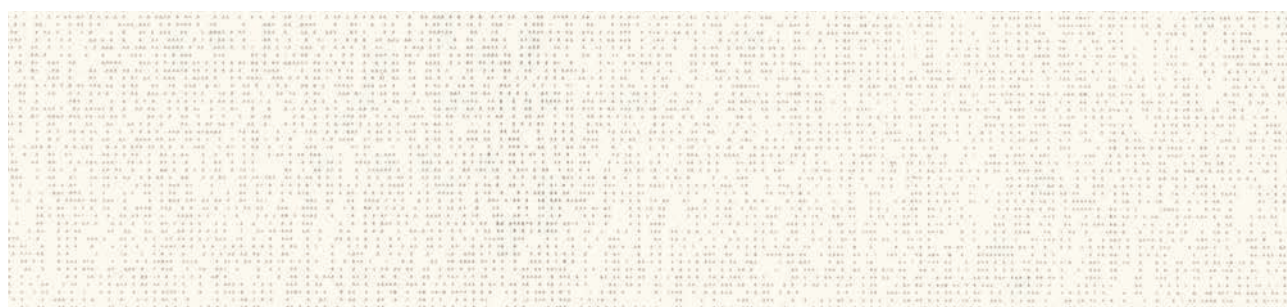
B99-50299



Grigio chiaro

B99-50354

Le tinte e texture presentate in questo documento sono date a titolo indicativo.



Bianco

B990-50360



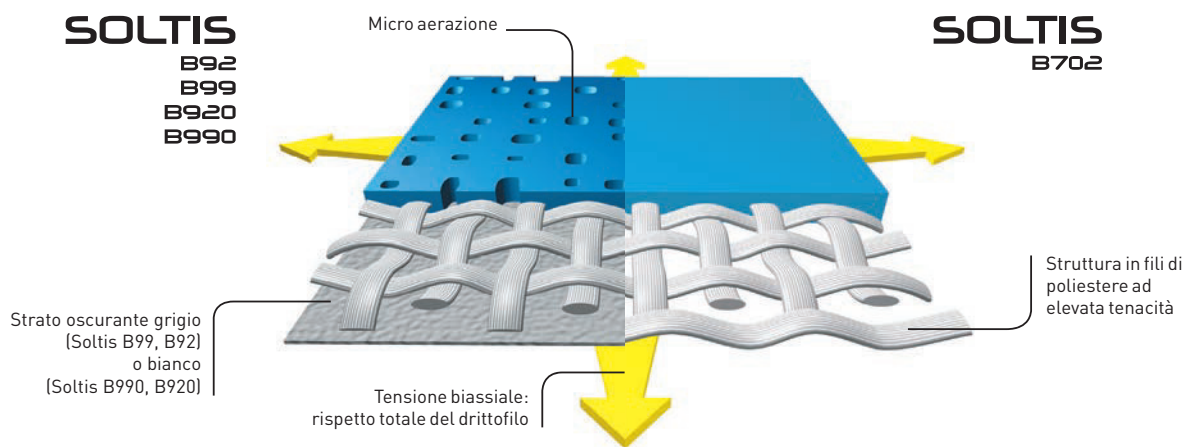
Alluminio

B99-50358

Tecnologia esclusiva Précontraint Serge Ferrari®



La tecnologia Précontraint Serge Ferrari® brevettata a livello mondiale consiste nel mantenere il tessuto composito in tensione durante tutto il ciclo di produzione.



Caratteristiche

- Eccezionale stabilità dimensionale
- Resistenza meccanica durevole
- Spessore di spalmatura maggiore sulla cresta dei fili
- Planeità superiore

Benefici

- **Non si deforma durante la messa in opera e l'utilizzo**
- **Non si allunga, non si strappa**
- **Lunga durata estetica e meccanica**
- **Spessore minimo**
- **Aspetto estetico garantito**
- **Ingombro ridotto, facile avvolgimento**

Soltis B92 certificato marchio "NF Toiles"



- Il marchio "NF Toiles" garantisce un livello di qualità elevato ed omogeneo del Soltis B92.
- Le referenze certificate rispondono alle esigenze termo-ottiche, meccaniche e di lunga durata fissate dalla marca.
- Certificazione in corso dei nuovi colori (proprietà solari e luce fornite provvisoriamente).

Proprietà solari e luce (secondo EN 14501)

B99	Cod. colore	RS	AS	g_{tot}^i
	B99-50284	62	38	0.36
	B99-50285	61	39	0.36
	B99-50287	47	53	0.41
	B99-50288	40	60	0.43
	B99-50293	36	64	0.44
	B99-50294	52	48	0.39
	B99-50299	49	51	0.40
	B99-50300	39	61	0.43
	B99-50348	69	31	0.34
	B99-50354	25	75	0.48
	B99-50358	45	55	0.41
	B99-RETRO	29	71	0.46

B990	Cod. colore	RS	AS	g_{tot}^i
	B990-50360 A	69	31	0.34
	B990-50360 B	78	22	0.31

B92	Cod. colore	RS	AS	g_{tot}^e	g_{tot}^i
	B92-1043	12	88	0.05	0.52
	B92-1044	72	28	0.01	0.33
	B92-1045	35	65	0.03	0.44
	B92-1046	49	51	0.03	0.40
	B92-2135	47	53	0.03	0.41
	B92-2171	45	55	0.03	0.41
	B92-RETRO	29	71	0.04	0.46

B920	Cod. colore	RS	AS	g_{tot}^i
	B920-50359 A	73	27	0.33
	B920-50359 B	78	22	0.31

B702	Cod. colore	RS	AS	g_{tot}^e	g_{tot}^i
	B702-455 A*	72	28	0.02	0.33
	B702-455 B*	6	94	0.05	0.53

RS: Riflessione solare in %
AS: Assorbimento solare in %
 g_{tot}^e : Fattore solare esterno

g_{tot}^i : Fattore solare interno
Vetro tipo "C": doppi vetri isolanti basso emissivi lato 3 [4 + 16 + 4; riempimento Argon - g=0.59 - U=1.2]

A*: Lato bianco esposto al sole
B*: Lato nero esposto al sole
A: Lato microforato esposto al sole
B: Strato oscurante esposto al sole

SOLTIS

BLACK OUT

Proprietà tecniche	Soltis B92	Soltis B920	Soltis B99	Soltis B990	Soltis B702	Norme
Peso	650 g/m ²	770 g/m ²	540 g/m ²	650 g/m ²	750 g/m ²	EN ISO 2286-2
Spessore	0,60 mm	0,70 mm	0,47 mm	0,53 mm	0,60 mm	
Altezza	170 cm	170 cm	170 cm	170 cm	180 cm	
Lunghezze dei rotoli						
Formato standard	40 ml	30 ml	40 ml	40 ml	40 ml	
Proprietà fisiche						
Resistenza alla rottura (lordo/frang.)	330/220 daN/5 cm	330/220 daN/5 cm	360/170 daN/5 cm	160/170 daN/5 cm	280/280 daN/5 cm	EN ISO 1421
Resistenza allo strappo (lordo/frang.)	45/25 daN	45/25 daN	11/13 daN	11/13 daN	30/28 daN	DIN 53.363
Trattamento fum gisotattico	Grado 0, eccellente	Grado 0, eccellente	Grado 0, eccellente	Grado 0, eccellente	Grado 0, eccellente	EN ISO 846-A
Reazione al fuoco						
Classificazione	B1/DIN 4102-1 Schwerbrennbar-Q1-Tr1/ONORM A3800-1 Classe 2/LINI 9177-87 VKF 5.2/SN 198898 BS 5867 Method 1 and 2/NFPA 701	B1 / DIN 4102-1 Method2/NFPA 701	B1/DIN 4102-1 Method 2/NFPA 701	B1 / DIN 4102-1 Method2/NFPA 701	B1/DIN 4102-1 BS 7807 CAN ULCS109 Schwerbrennbar-Q1-Tr1/ONORM A3800-1 Classe 1/LINI 9177-87 M2/LINE 23.727-90 VKF 5.3/SN 198898 1530.3/AS/NZS 61/GOST 30744-94 Method 2/NFPA 701 CSFM T19	
Euroclasse	B-2,d0	B-2,d0	B-2,d0	B-2,d0	B-2,d0	EN 13501-1
Sistema di gestione della qualità						
Certificazioni, etichette, garanzie, riciclabilità						ISO 9001



Le caratteristiche tecniche menzionate sono valori medi con una tolleranza di +/- 5%.

Gli acquirenti dei nostri prodotti hanno la responsabilità della loro applicazione e della loro trasformazione per ciò che riguarda gli eventuali diritti dei terzi. Gli acquirenti dei nostri prodotti hanno inoltre la responsabilità della messa in opera ed installazione in ottemperanza alle norme vigenti, alle regole dell'arte e alle regole di sicurezza del paese di destinazione. Per questo i nostri prodotti sono garantiti, riferiti al testo di garanzia.

I valori indicati in questo documento sono di riferimento di testi di riferimento in uso in materia di studio, sono forniti perché la nostra clientela possa fare il miglior uso dei nostri prodotti. I prodotti sono sottoposti ad evoluzione in funzione di esigenze tecniche e ci riserviamo la facoltà di modificare le caratteristiche in qualsiasi momento. È di nostra responsabilità dell'acquisto dei nostri prodotti di controllare la validità dei prezzi nei dati.



FESTA TENDE - Via Muradello,2/a - 25032 - CHIARI - (Bs)

Tel. 030 7000258

Cell. 335 6354672

www.festatende.it

info@festatende.it